

Especificações Técnicas

RubberKap 5 mm

Especificações Técnicas e Características:

Composição: 100% SBR Expandido

Espessura: 5 mm

Dimensões: Largura: 1 m
 Comprimento: 10 m
 Total em m²: 10 m²

Peso: 4,4 kg/m²

Cores: preto com amarelo; preto com branco; preto com cinza; preto brasil; azul com marinho; vermelho com azul.

- Alta absorção;
- Antiderrapante;
- Isolante acústico;
- Isolante térmico;
- Não propaga chamas.

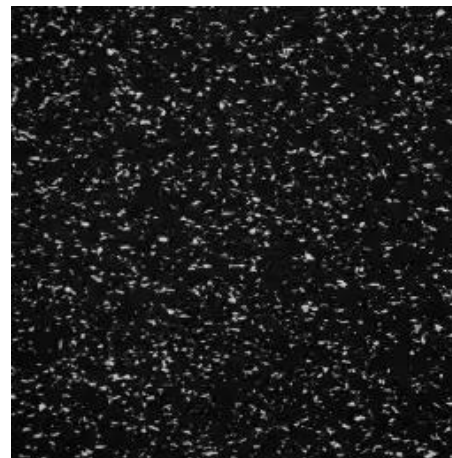


Foto Ilustrativa

Aplicação e instalação:

O RubberKap de 5 mm é indicado principalmente para ambiente indoor. Pode ser utilizado em locais com tráfego intenso, como rampas, acadêmicas, decks, playgrounds, além de clínicas de fisioterapias e espaço pilates.

Para a instalação, o material pode ser apoiado ou colado sobre o contra piso limpo (cola de contato/adeseivo PU bi componente).

Obs.: Esse piso é indicado principalmente para ambiente interno e deve ser aplicado com cola de contato. Em ambiente externo deve estar muito bem aplicado, também com cola de contato, pois ao levar chuva pode infiltrar e gerar bolhas

Limpeza e Manutenção:

1. Limpeza diária, varrer ou passar pano umedecido com água e sabão neutro;
2. Não utilizar lavadores de alta pressão.

Observação: *PROIBIDO o uso de qualquer tipo de solvente, thinner, álcool, detergentes alcalinos típicos para limpeza de superfícies.*

Garantia:

O Rubberkap possui garantia de 1 ano para defeitos de fabricação.

Dimensões poderão sofrer variações de até 2% conforme portaria INMETRO n° 01, de 07 de janeiro de 1998.

ET1KPZ004:002
Data:09/02/2023